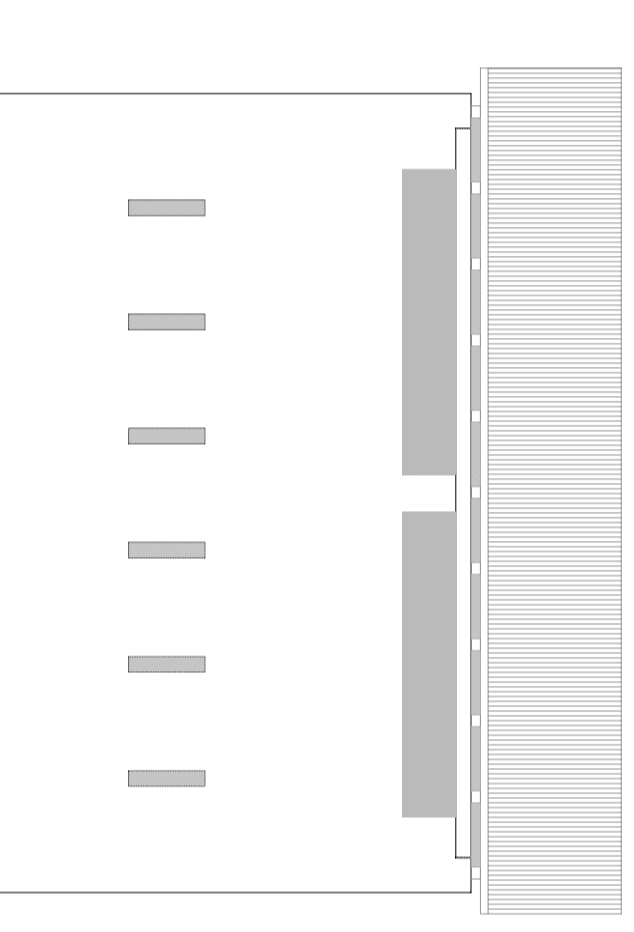
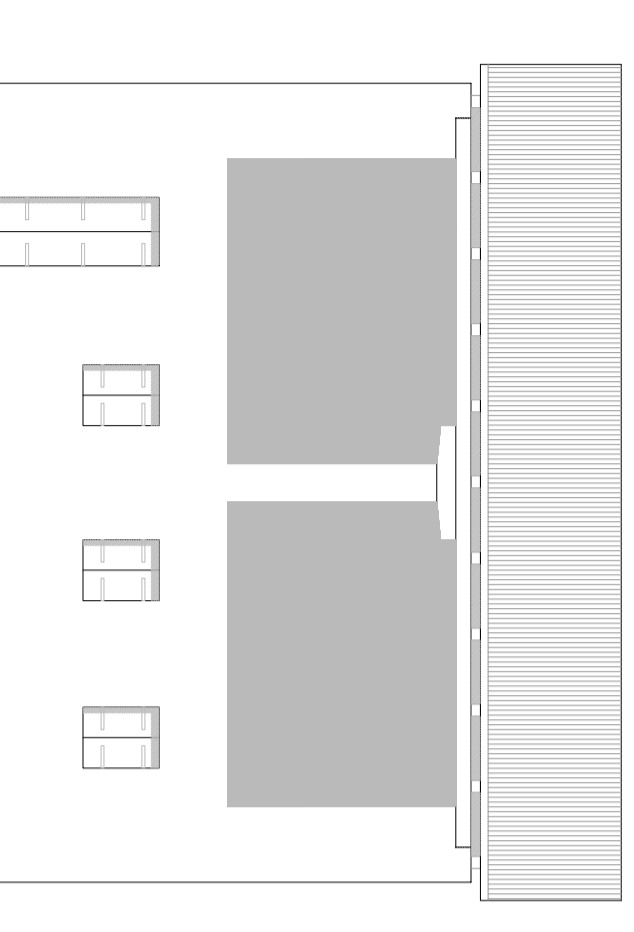


INDIVIDUAZIONE DEI MODULI BASE

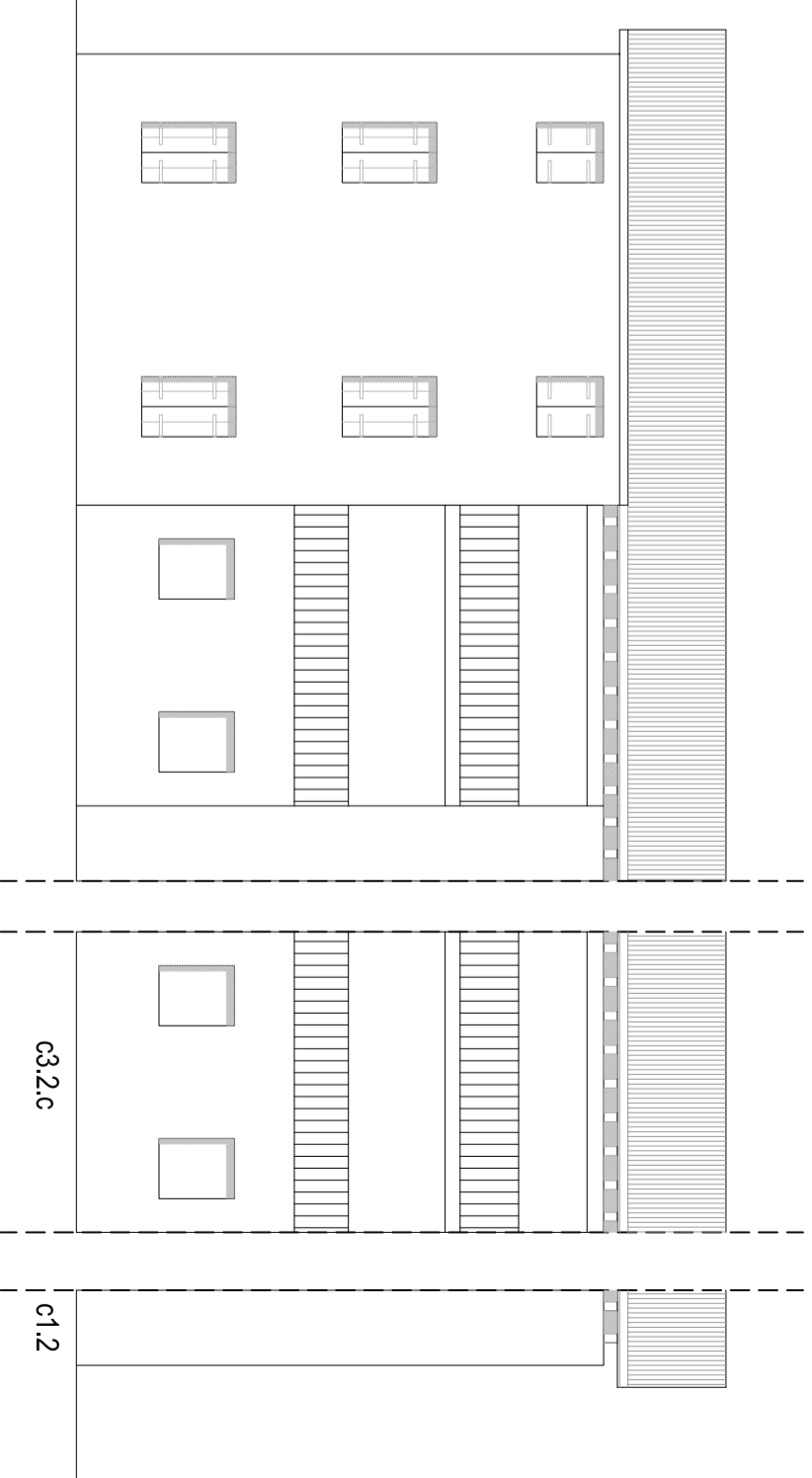


Rustico

ESEMPI DI COMPOSIZIONE



ESEMPIO DI AMPLIAMENTO



COMUNE DI PEDEROBBA

Committente: Comune di Pederobba

PROVINCIA DI TREVISO

PRO. TEC. O.
studio architetti associati Doardo - Fattoni - Venturini

Via C. Battisti 39, San Donà di Piave
Via Pucini 6, Piove di Sacco PD tel/fax 049/9701991

Fase
Definitivo

Data
Luglio 2002

Scala
1/100

ABACO DELLE TIPOLOGIE EDILIZIE

Titolo tavola
Individuazione dei moduli base:
esempi di ricomposizione in facciata

N° tav.

6